

AULAS VIRTUAIS



[CLIQUE AQUI E VISITE A PÁGINA DO PROJETO ENEM 100%](#)

20/10 – 16h / TERÇA-FEIRA

SOCIOLOGIA

PROFESSOR CÉSAR MUSTAFA

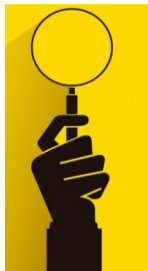


Sociologia

Professor César Mustafa

PENSANDO SOBRE COMO APLICAR OS CONHECIMENTOS DE SOCIOLOGIA NA PROVA DO ENEM

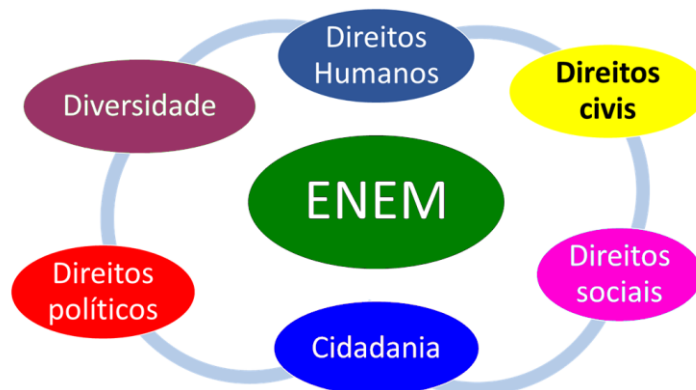
- ✓ O ENEM exige interpretação das questões.
- ✓ Geralmente 15 de 45 questões são de Sociologia/Filosofia 1/3 da prova + a redação.
- ✓ Assistam as aulas pensando: Como eu posso encaixar isso que eu estou estudando na minha redação?



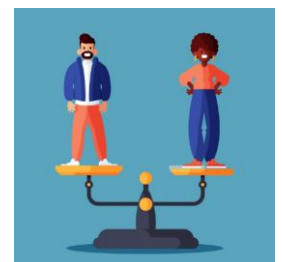
<https://revistaensinosuperior.com.br/wp-content/uploads/2018/07/investigacao-profissional-1024x14.jpg>

- ✓ Mais do que estudar a definição de conceitos e pensadores, você precisa investigar o porquê daquilo tudo e qual o seu desdobramento.
- ✓ Traga a teoria dos principais pensadores e relacione com o nosso contexto atual.
- ✓ Pensar a sociedade brasileira com base nos Direitos Humanos e nos princípios de cidadania.

TEMAS MAIS COBRADOS



- ✓ Questões do Enem são baseadas nos ideais que podemos denominar Isonomia (Iguais perante a lei).
- ✓ Aparecem então questões relacionadas a diversidade cultural, diversidade étnica, indígenas, problematização do racismo e do gênero, no fundo todas essas questões estão relacionadas a isonomia



https://de.freepik.com/vektoren-kostenlos/konzept-der-gleichstellung-der-geschlechter_8850089.htm



QUESTÃO ENEM 2019

A Declaração Universal dos Direitos Humanos, adotada e proclamada pela Assembleia Geral da ONU na Resolução 217-A, de 10 de dezembro de 1948, foi um acontecimento histórico de grande relevância. Ao afirmar, pela primeira vez em escala planetária, o papel dos direitos humanos na convivência coletiva, pode ser considerada um evento inaugural de uma nova concepção de vida internacional.

LAFER, C. Declaração Universal dos Direitos Humanos (1948). In: MAGNOLI, D. (Org.) História da paz. São Paulo: Contexto, 2008.

A declaração citada no texto introduziu uma nova concepção nas relações internacionais ao possibilitar a

- a) superação da soberania estatal.
- b) defesa dos grupos vulneráveis.
- c) redução da truculência belicista.
- d) impunidade dos atos criminosos.
- e) inibição dos choques civilizacionais.

QUESTÃO ENEM 2019

A maior parte das agressões e manifestações discriminatórias contra as religiões de matrizes africanas ocorrem em locais públicos (57%). É na rua, na via pública, que tiveram lugar mais de 2/3 das agressões, geralmente em locais próximos às casas de culto dessas religiões. O transporte público também é apontado como um local em que os adeptos das religiões de matrizes africanas são discriminados, geralmente quando se encontram paramentados por conta dos preceitos religiosos.

REGO, L. F.; FONSECA, D. P. R.; GIACOMINI, S. M. Cartografia social de terreiros no Rio de Janeiro. Rio de Janeiro: PUC-Rio, 2014.

As práticas descritas no texto são incompatíveis com a dinâmica de uma sociedade laica e democrática porque:

- a) asseguram as expressões multiculturais.
- b) promovem a diversidade de etnias.
- c) falseiam os dogmas teológicos.
- d) estimulam os rituais sincréticos.
- e) restringem a liberdade de credo.

QUESTÃO ENEM 2019

Em nenhuma outra época, o corpo magro adquiriu um sentido de corpo ideal e esteve tão em evidência como nos dias atuais: esse corpo, nu ou vestido, exposto em diversas revistas femininas e masculinas, está na moda: é capa de revistas, matérias de jornais, manchetes publicitárias, e se transformou em um sonho de consumo para milhares de pessoas. Partindo dessa concepção, o gordo passa a ter um corpo visivelmente sem comedimento, sem saúde, um corpo estigmatizado pelo desvio, o desvio pelo excesso. Entretanto, como afirma a escritora Marylin Wann, é perfeitamente possível ser gordo e saudável. Frequentemente os gordos adoecem não por causa da gordura, mas sim pelo estresse, pela opressão a que são submetidos.

VASCONCELOS, N. A.; SUDO, I.; SUDO, N. Um peso na alma: o corpo gordo e a mídia. Revista Mal-Estar e Subjetividade, n. 1, mar. 2004 (adaptado).

No texto, o tratamento predominante na mídia sobre a relação entre saúde e corpo recebe a seguinte crítica:

- ✓ Difusão das estéticas antigas.
- ✓ Exaltação das crendices populares.
- ✓ Propagação das conclusões científicas.
- ✓ Reiteração dos discursos hegemônicos.
- ✓ Contestação dos estereótipos consolidados.

TEMAS MAIS COBRADOS

PENSADORES
CLÁSSICOS DA
SOCIOLOGIA

Karl MARX – Alienação, Ideologia, Trabalho, Modos de produção.

Emile DURKHEIM – Fato Social.

Max WEBER – Capitalismo como modernidade – Relação do capitalismo com o protestantismo.

QUESTÃO ENEM 2019

No sistema capitalista, as muitas manifestações de crise criam condições que forçam a algum tipo de racionalização. Em geral, essas crises periódicas têm o efeito de expandir a capacidade produtiva e de renovar as condições de acumulação. Podemos conceber cada crise como uma mudança do processo de acumulação para um nível novo e superior. HARVEY, D. A produção capitalista do espaço.

São Paulo: Annablume, 2005 (adaptado).

A condição para a inclusão dos trabalhadores no novo processo produtivo descrito no texto é a

- a) associação sindical.
- b) participação eleitoral.
- c) migração internacional.
- d) qualificação profissional.
- e) regulamentação funcional.

